



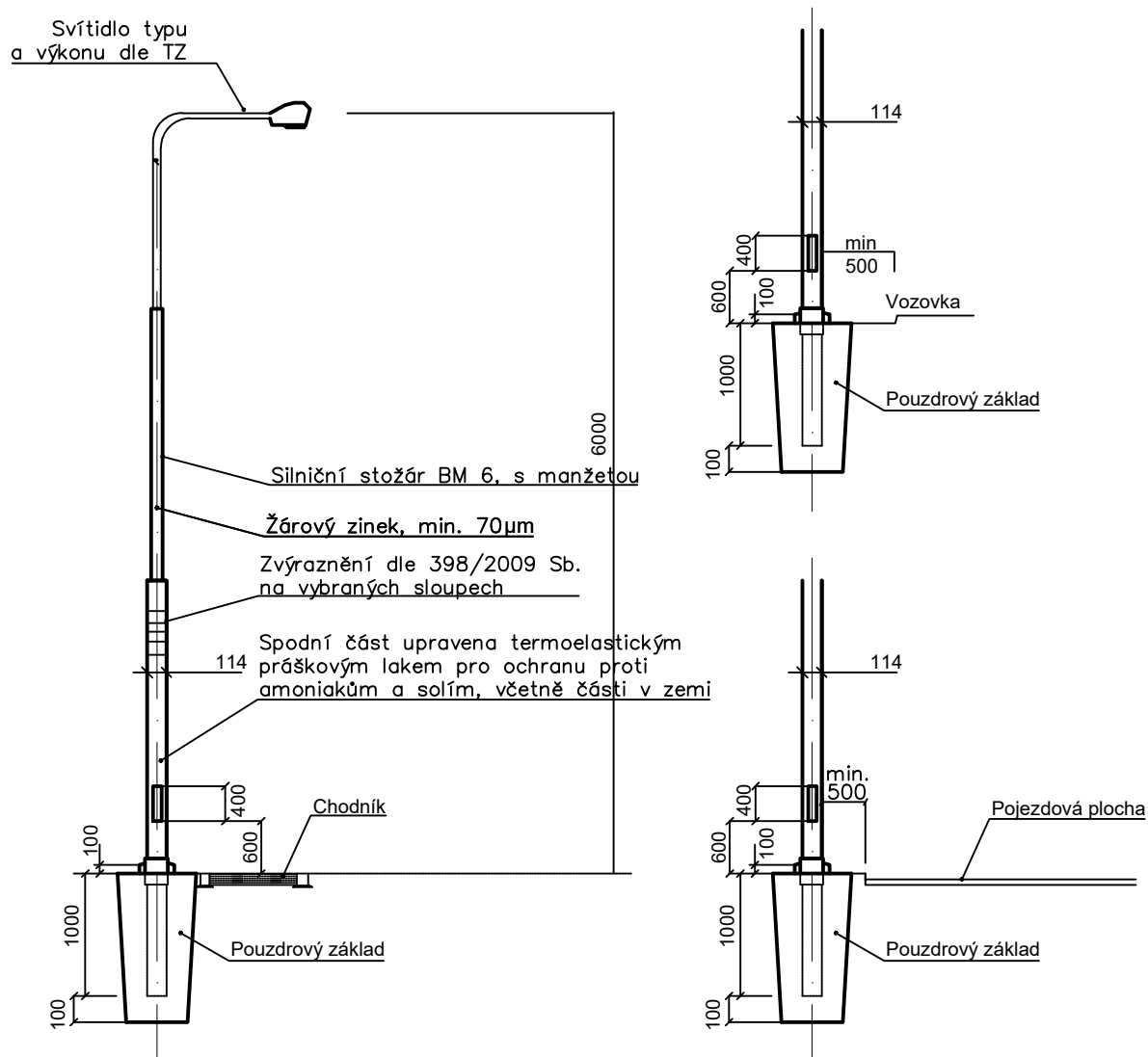
SO 451

SOUŘADNICOVÝ SYSTÉM : S-JTSK
VÝŠKOVÝ SYSTÉM : B.p.v.

VEDOUcí PROJEKTANT - HIP	ING. KOTAS ROMAN			
ZODPOVĚDNÝ PROJEKTANT	Ing. VLČEK Václav			
VYPRACOVAL	Ing. NAJMAN Richard, Ph.D.			
KONTROLOVAL	Ing. VLČEK Václav			
KRAJ, MěÚ, ObÚ	OLOMOUCKÝ			
OBJEDNATEL, INVESTOR	SPRÁVA ŽELEZNIČNÍ DOPRAVNÍ CESTY, STÁTNÍ ORGANIZACE			
NÁZEV AKCE: NÁHRADA PŘEJEZDU P6532 V KM 204,392 TRATI PŘEROV - OLMOUC			DATUM	12/2018
			FORMÁT	4A4
NÁZEV OBJEKTU: VEŘEJNÉ OSVĚTLENÍ			MĚŘÍTKO	-
			STUPEŇ	DÚR
			ZAK. ČÍSLO	170228
NÁZEV OBJEKTU: VZOROVÉ ŘEZY A DETAILS			Č. SOUPRAVY	Č. VÝKRESU
			03	

SESTAVY A UMÍSTĚNÍ STOŽÁRU VO NA MÍSTNÍCH KOMUNIKACÍCH

Přesné rozměry nutno přizpůsobit konkrétnímu výrobku sloupu VO.

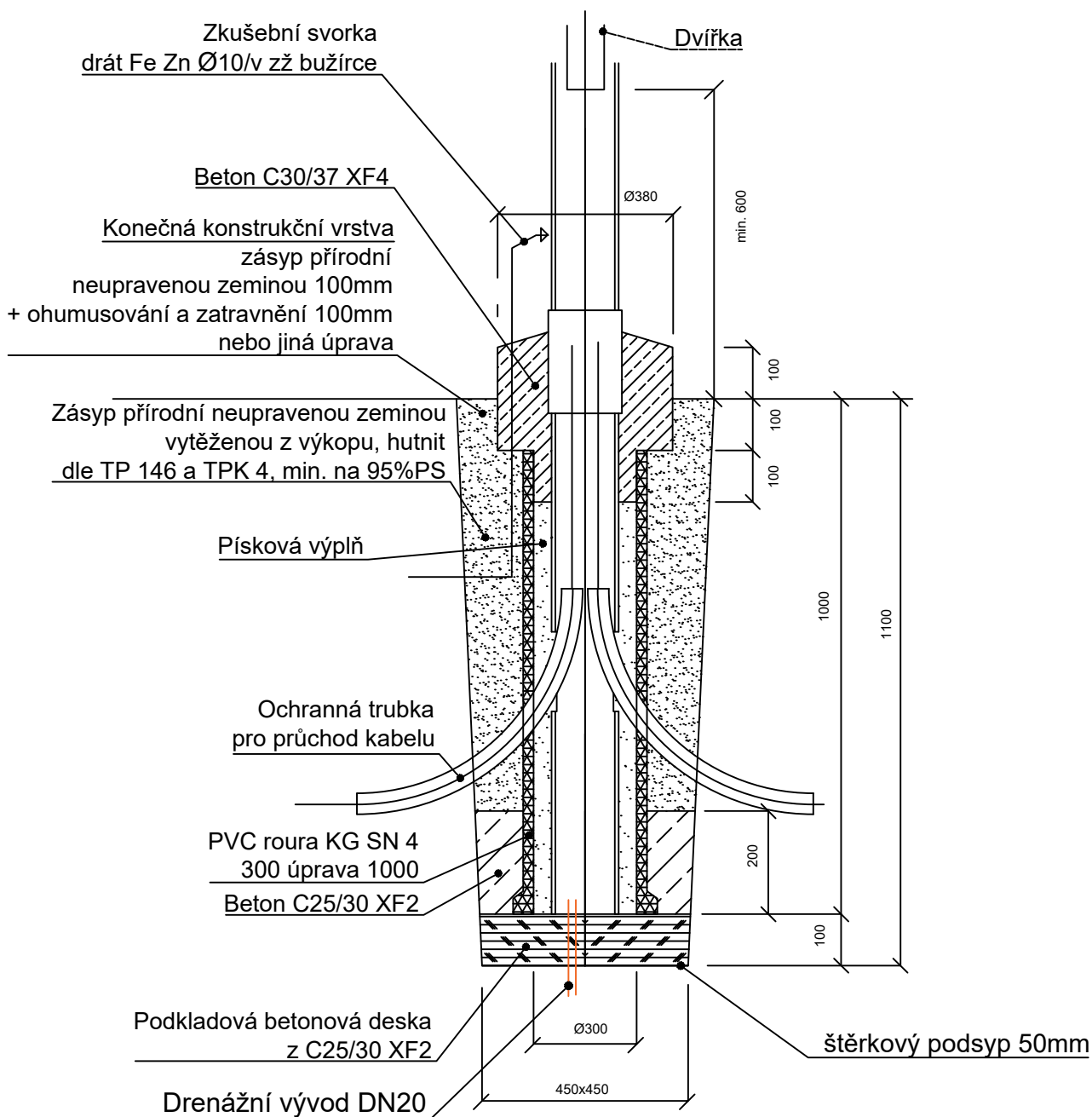


BM 6

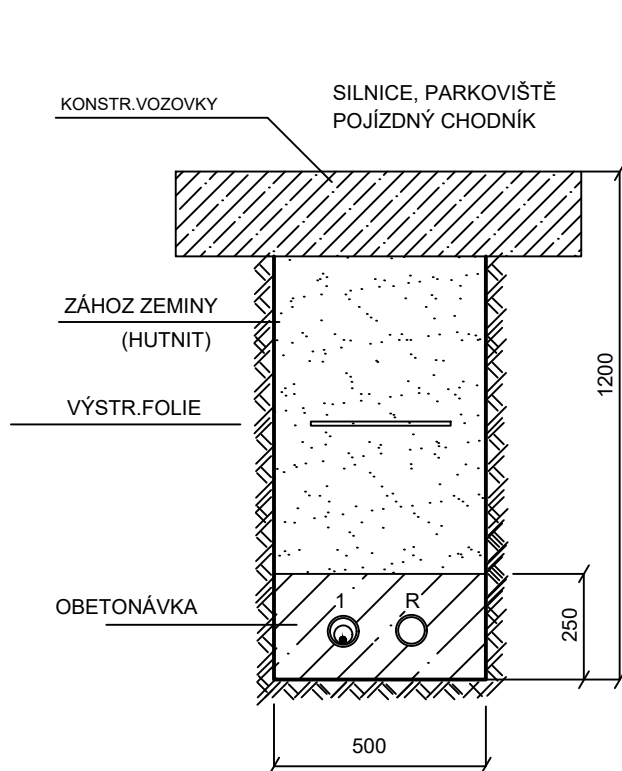
Dvířka stožárů označit symbolem blesku, veškeré šroubové spoje konzervovat vazelínou.

PROVEDENÍ ZÁKLADU STOŽÁRU BM6

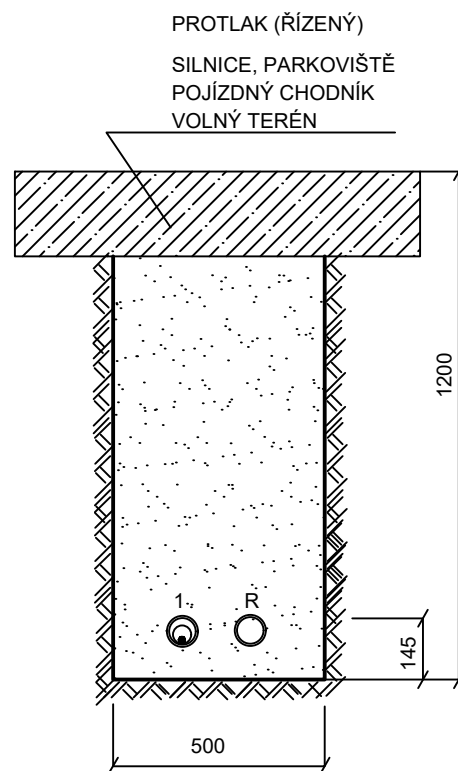
Přesné rozměry nutno přizpůsobit konkrétnímu výrobku sloupu V0.



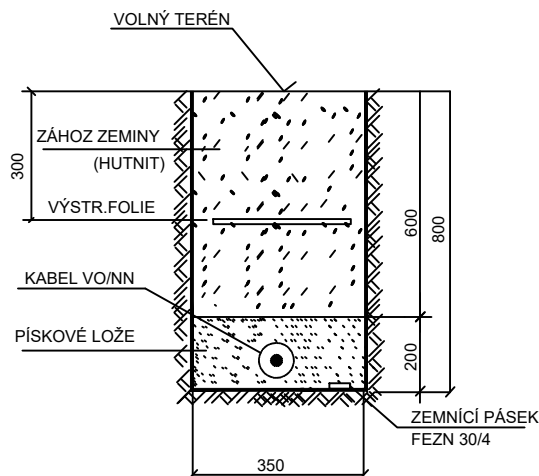
VZOROVÉ ŘEZY



1: DVK 110,DVR 75 + kabel VO
R: DVK 110, rez.



1: DVK 110,DVR 75 + kabel VO
R: DVK 110, rez.



DVR 75 + kabel VO

VZDÁL.KABELŮ VO A NN OD PODZEMNÍCH VEDENÍ

PRO ULOŽENÍ KABELŮ, SOUBĚHY A KŘÍŽENÍ S JINÝMI SÍTĚMI PLATÍ ČSN 73 6005
"PROSTOROVÉ USPOŘÁDÁNÍ SÍTÍ"

Nejmenší dovol. vzdálenosti	KABELY			PLYNOVODY			VODOVOD. POTRUBÍ	TEP.SÍTĚ	STOKY
	NN 0,4kV	VN 35kV	SD	5 kp/m ²	do10 kp/cm ²	do30 kp/cm ²			
VODOROVNÉ-SOUBĚH (cm)	5	20	10-30	40	60	60	40	30	50
SVISLÉ-KŘÍŽENÍ (cm)	5	20	10-30	10	10	10	40	30	30

V RÁMCÍ HALY JSOU TRASY VO A NN VEDENY VE ŽLABECH V DODÁVCE
SILNOPROUDÉ INSTALACE HALY.